

# Kernkraftwerk Isar 2



## Informationen

Reaktortyp	Druckwasserreaktor
Eigentümer	75% PreussenElektra 25% Stadtwerke München
Bruttoleistung elektrisch	1485 MW
Stromproduktion 04-2019	357 TWh brutto
<ul style="list-style-type: none"><li>• 350 Mrd. kWh erzeugt als drittes KKW weltweit am 16.09.2018</li><li>• Revision im Juli 2018 über 16 Tage lief planmäßig</li><li>• Nahezu täglich passt das KKI2 seine Leistung an die Anforderungen des Netzbetreibers an, dieser Regelbeitrag für 2018, also nicht produzierter Strom, auf eine Produktionsmenge, die 7,4 Tage vollem Leistungsbetrieb des Kraftwerks entspricht</li></ul>	

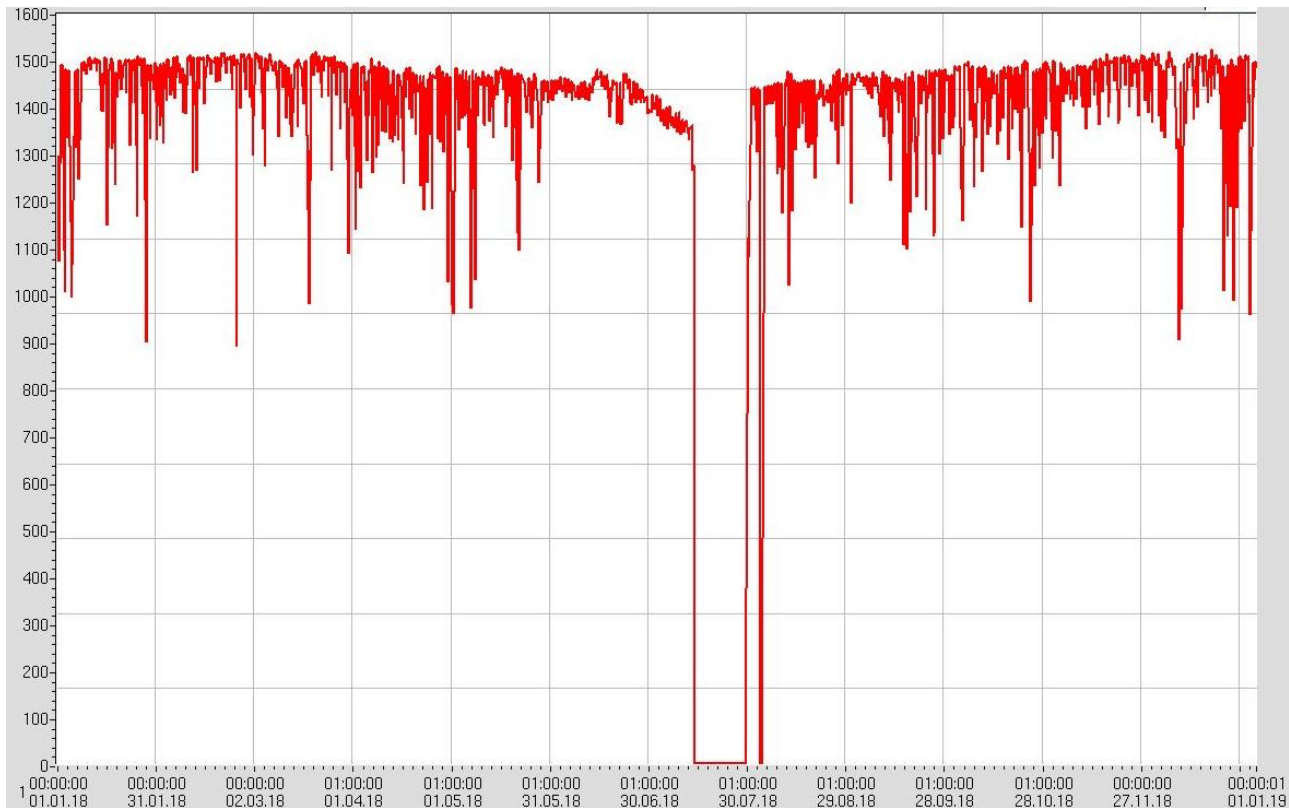
**KKI 2 erzeugte im vergangenen Jahr ca. 12% des bayerischen Stroms**



# KKI 2 – Betriebsjahr 2018

**Bruttostromerzeugung: 12,13 Mrd. kWh    Arbeitsverfügbarkeit: 95,24 %**

**Bereitschaftsarbeit:        7,4 Volllasttage    Deutscher Meister & Vizeweltmeister Stromerzeugung 2018**



**Regelleistung in 2018 7,4 Volllasttage (VLL); 2017 8 VLL; 2016 8 VLL; 2015 12 VLL;  
2014 10 VLL; 2013 7,4 VLL; 5,6 VLL 2012 und 3,6 VLL im Jahr 2011.**

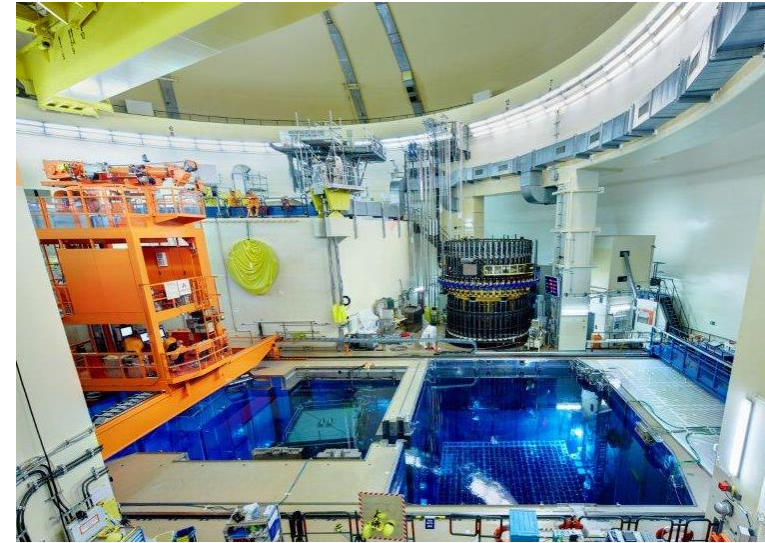
# KKI 2 – Ausblick auf die Revision 2019

**Beginn 13.07.2019 (Dauer ca. 2 Wochen)**

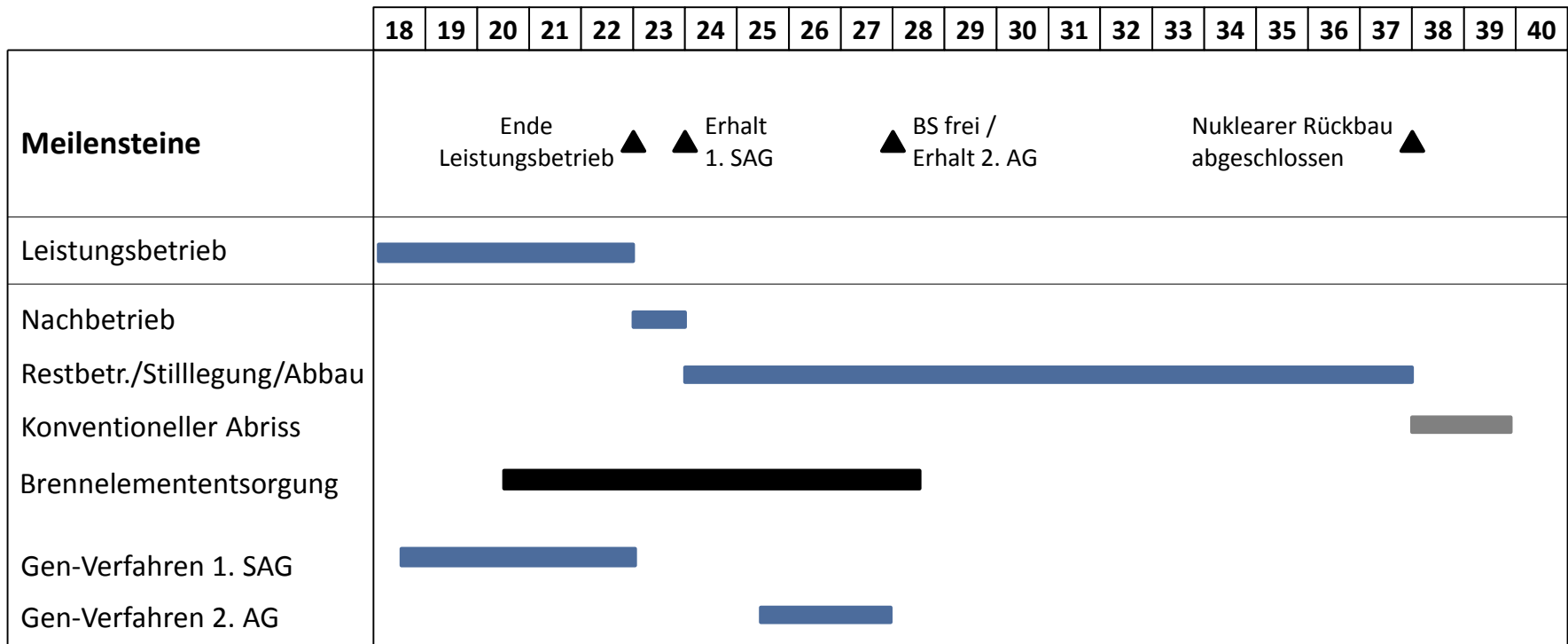
**Zusätzlich ca. 1.500 Fachleute von Servicefirmen**

**Wesentliche Arbeiten neben dem  
routinemäßigen Wartungsprogramm**

- Kernvollausladung mit Nachladung von 48 BE
- Inspektion Brenn- und Steuerelemente
- Inspektion einer Hauptkühlmittelpumpe
- Inspektion einer Hauptspeisewasserpumpe
- Videoskopie des Generatorständers
- Vielfältige Modernisierungs- und Erhaltungsmaßnahmen



# Stilllegung und Abbau KKI 2 nach § 7 (3) AtG



# „Rückbauinformationstag“ Kernkraftwerk Isar Block 2

Dienstag, 28. Mai 2019

im Informationszentrum KKI

Nicht-öffentlicher Teil: Politik, Wirtschaft, Presse

Zeit	Aktion
Bis 12:00 h	Eintreffen der geladenen Gäste
12:00 - 12:30 h	Mittagsimbiss
12:45 h	Vortrag „Stilllegung und Abbau KKI 2“
13:15 h	Film Rückbau Niederdruckturbine 1 im KKI 1
13:20 h	Fragen zum Vortrag
13:45 h	Gang durch Ausstellung im Infozentrum, KKI-Mitarbeiter stehen für Fragen zur Verfügung
ca. 14:30 h	Ende 1. Teil

Öffentlicher Teil: Für interessierte Bürger, Presse

Zeit	Aktion
ab 16:00 h	Eintreffen der interessierten Bürger
16:30 h	Vortrag „Stilllegung und Abbau KKI 2“
17:00 h	Film Rückbau Niederdruckturbine 1 im KKI 1
17:05 h	Fragen zum Vortrag
17:30 h	Gang durch Ausstellung im Infozentrum, KKI-Mitarbeiter stehen für Fragen zur Verfügung
ca. 18:30 h	Ende 2. Teil



Wir können Rückbau

## Rückbauinformationstag Kernkraftwerk Isar

**Dienstag, 28. Mai 2019 von 16:00 bis 18:30 Uhr**  
**Informationszentrum Kernkraftwerk Isar**

Das Kernkraftwerk Isar 2 (KKI 2) beendet spätestens zum 31.12.2022 seinen Leistungsbetrieb.

Am 28. Mai von 16:00 bis 18:30 Uhr stellen wir im Sinne einer frühen Öffentlichkeitsbeteiligung interessierten Bürgerinnen und Bürgern das geplante Rückbauvorhaben KKI 2 vor. Um 18:30 Uhr erläutert der Standortleiter zusammen mit dem Leiter Regulierung/Grundsatzfragen der PreussenElektra GmbH den Rückbauplan und die nächsten Schritte zur Stilllegungsgenehmigung. Weiterhin zeigen wir einen neuen Kurzfilm vom Ausbau der Niederdruckturbine im bereits stillgelegten KKI 1. Im Anschluss nehmen wir uns Zeit für Ihre Fragen und Anregungen. Vor und nach diesen Programmpunkten freuen sich KKI-Mitarbeiter auf den Dialog mit Ihnen.

Bitte melden Sie sich bei Interesse unter [bernd.gulich@preussenenergie.de](mailto:bernd.gulich@preussenenergie.de) an. Damit wir besser planen können, geben Sie doch bitte an, mit welcher Personenanzahl Sie kommen möchten. Weitere Informationen zum KKI unter: [www.preussenenergie.de/isar](http://www.preussenenergie.de/isar)

 **Preussen  
Elektra**



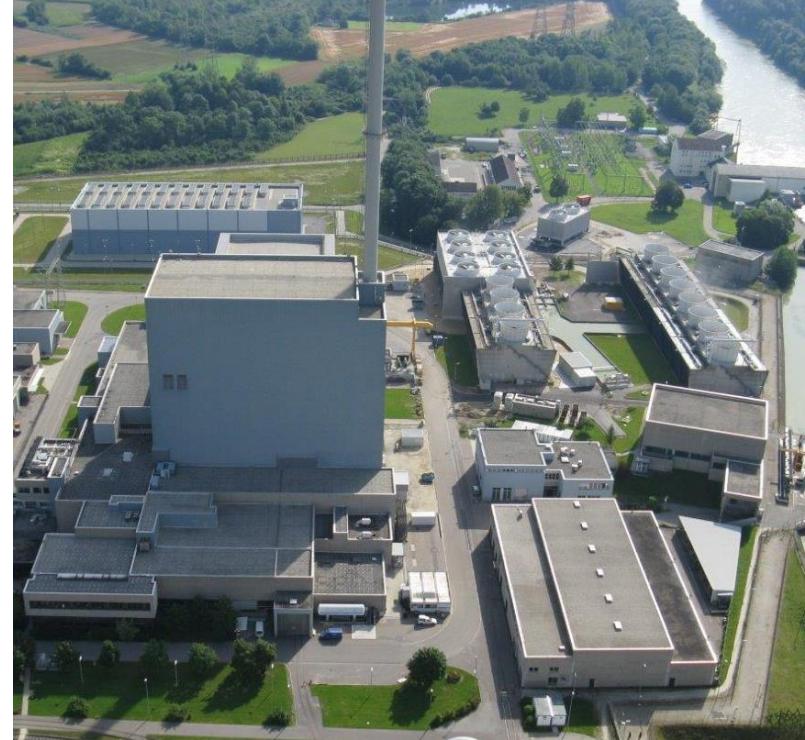
# Rückbau Kernkraftwerk Isar 1

## Rückblick

- Rückbaumassen 2018:  
Demontage von ca. 800 Tonnen
- Behördlich freigegebene Massen 2018:  
Entsorgung von ca. 700 Tonnen

## Laufende Arbeiten

- Demontage Niederdruckturbine 1
- Demontage Speisepumpenflur
- Demontage Wasserabscheider-Zwischenüberhitzer
- Brennelemententladung läuft planmäßig



# KKI 1 – Rückbauplanung

Rückbaudauer Block 1 nach aktuellen PreussenElektra Prämissen bis 2032,  
anschließend konventioneller Abriss zusammen mit KKI 2

## Auszug aus Rahmenterminplan



◆ Erhalt der 1. Stilllegungs-/Abbau-Genehmigung (1. SAG)

◆ Kernbrennstofffreiheit erwartet

Voraussichtlicher Abschluss atomrechtlicher Rückbau, Gebäudefreigabe (2032) ◆



# Einrichtung neuer Zerlegewerkstätten





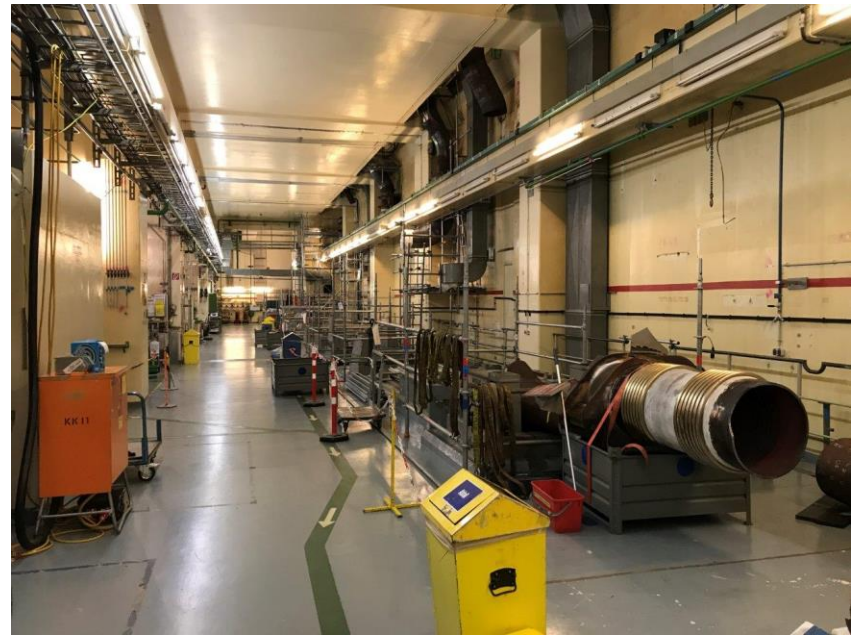
# Demontage Speisepumpenflur



06-2018



03-2019





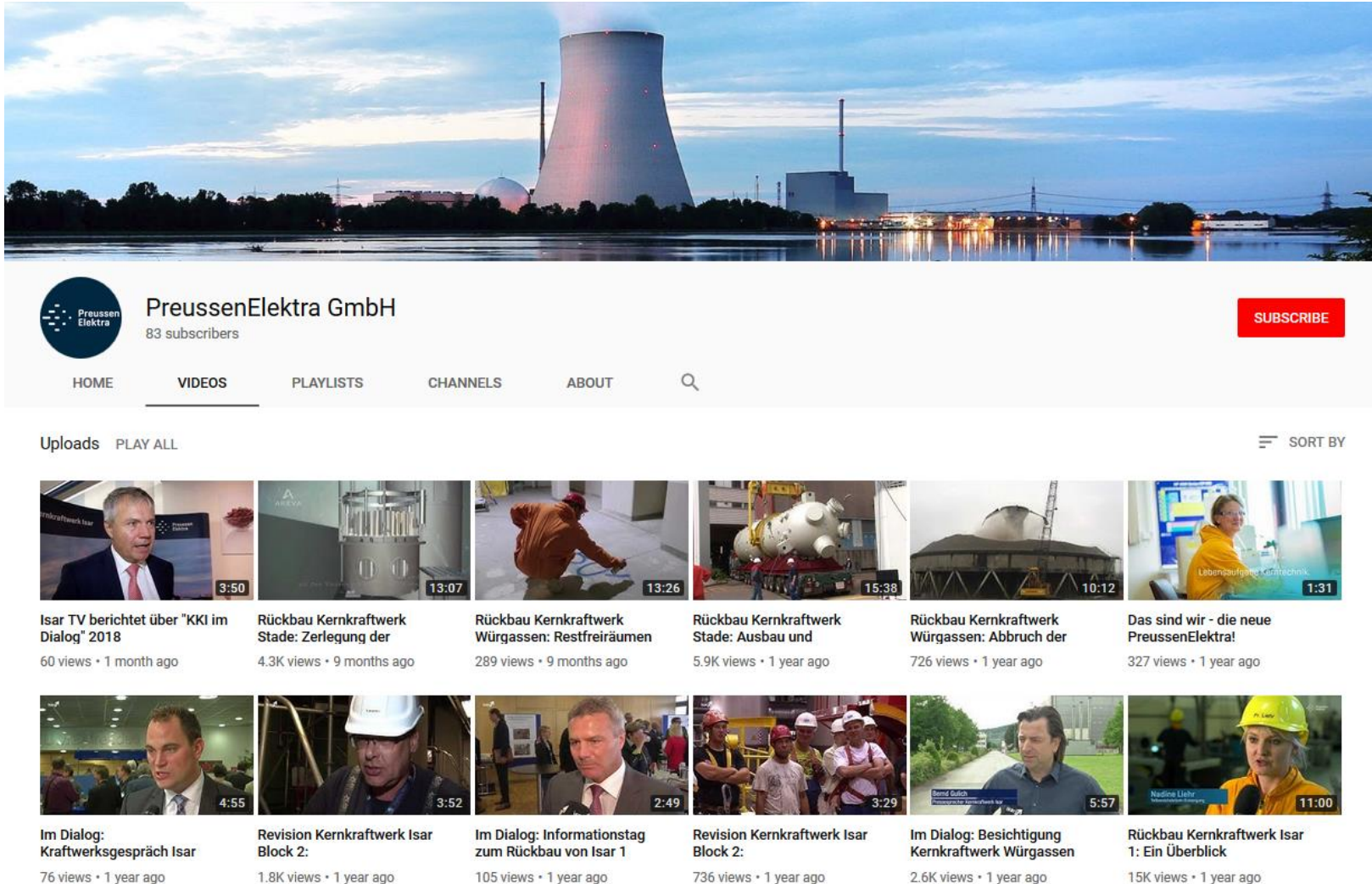
# Demontage Niederdruckläufer 1 – Kurzfilm ab Juni auf YouTube <sup>DE</sup>





# PreussenElektra @ YouTube<sup>DE</sup>

Unter: <https://www.youtube.com/channel/UCwuszmURyODz9N3iRL0j7Mg/videos>



The image shows the YouTube channel page for PreussenElektra GmbH. The header features a large video of a nuclear power plant at dusk. Below the header, the channel name 'PreussenElektra GmbH' is displayed with 83 subscribers. A red 'SUBSCRIBE' button is on the right. The navigation bar includes links for HOME, VIDEOS, PLAYLISTS, CHANNELS, and ABOUT. The main content area shows a grid of video uploads. The first row includes videos about Isar TV, the dismantling of the Isar nuclear power plant, and the dismantling of the Würzgassen nuclear power plant. The second row includes videos about the Isar nuclear power plant, the dismantling of the Isar nuclear power plant, and the dismantling of the Würzgassen nuclear power plant.

**PreussenElektra GmbH**  
83 subscribers

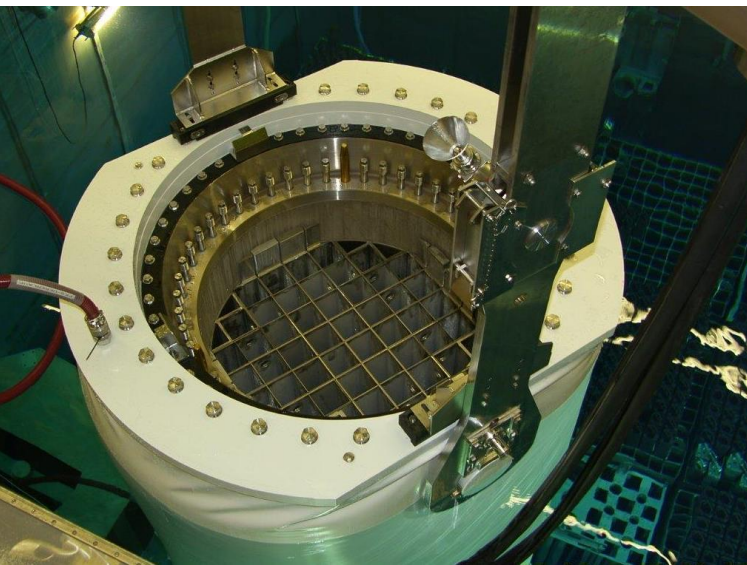
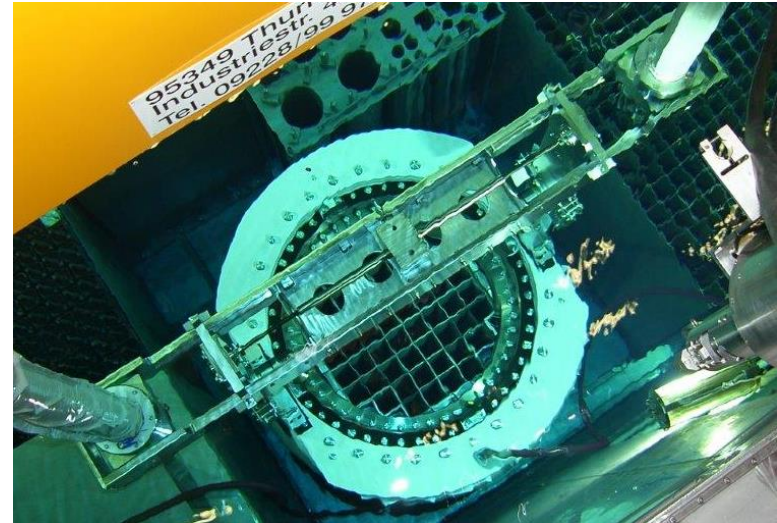
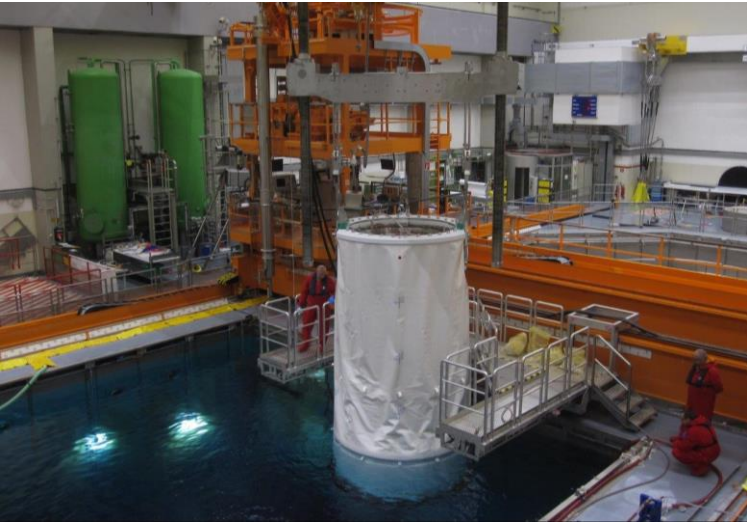
**HOME** **VIDEOS** **PLAYLISTS** **CHANNELS** **ABOUT**

Uploads **PLAY ALL** **SORT BY**

Video Title	Duration	Views	Time Ago
Isar TV berichtet über "KKI im Dialog" 2018	3:50	60 views	1 month ago
Rückbau Kernkraftwerk Stade: Zerlegung der	13:07	4.3K views	9 months ago
Rückbau Kernkraftwerk Würzgassen: Restfreiräumen	13:26	289 views	9 months ago
Rückbau Kernkraftwerk Stade: Ausbau und	15:38	5.9K views	1 year ago
Rückbau Kernkraftwerk Würzgassen: Abbruch der	10:12	726 views	1 year ago
Das sind wir - die neue PreussenElektra!	1:31	327 views	1 year ago
Im Dialog: Kraftwerksgespräch Isar	4:55	76 views	1 year ago
Revision Kernkraftwerk Isar Block 2:	3:52	1.8K views	1 year ago
Im Dialog: Informationstag zum Rückbau von Isar 1	2:49	105 views	1 year ago
Revision Kernkraftwerk Isar Block 2:	3:29	736 views	1 year ago
Im Dialog: Besichtigung Kernkraftwerk Würzgassen	5:57	2.6K views	1 year ago
Rückbau Kernkraftwerk Isar 1: Ein Überblick	11:00	15K views	1 year ago

# Brennelemententladung KKI 1

Beginn im März 2018, Brennelementfreiheit für Ende 2019 geplant, insgesamt 34 Behälter für 1.734 BE.  
Bis April 2019 wurden 23 Behälter beladen und ins Zwischenlager gebracht.



Pressegespräch Kernkraftwerk Isar





# Brennelement Zwischenlager BELLA

Übernahme des Zwischenlagers durch die Gesellschaft für Zwischenlagerung (BGZ) am 01.01.2019





# Standortzwischenlager KKI - BELLA

**Einlagerungsstatus BELLA Stand: 09.05.2019**

32 CASTOR® V/52

Behälter KKI 1

26 CASTOR® V/19

Behälter KKI 2

7 TN®24E

Behälter KKI 2

152 Stellplätze

in zwei Lagerbereichen

Gesamtbelegung

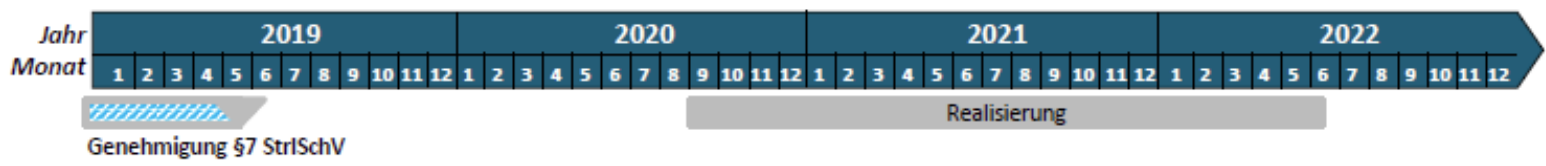
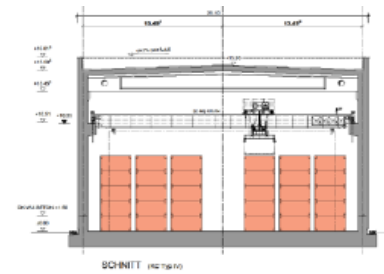
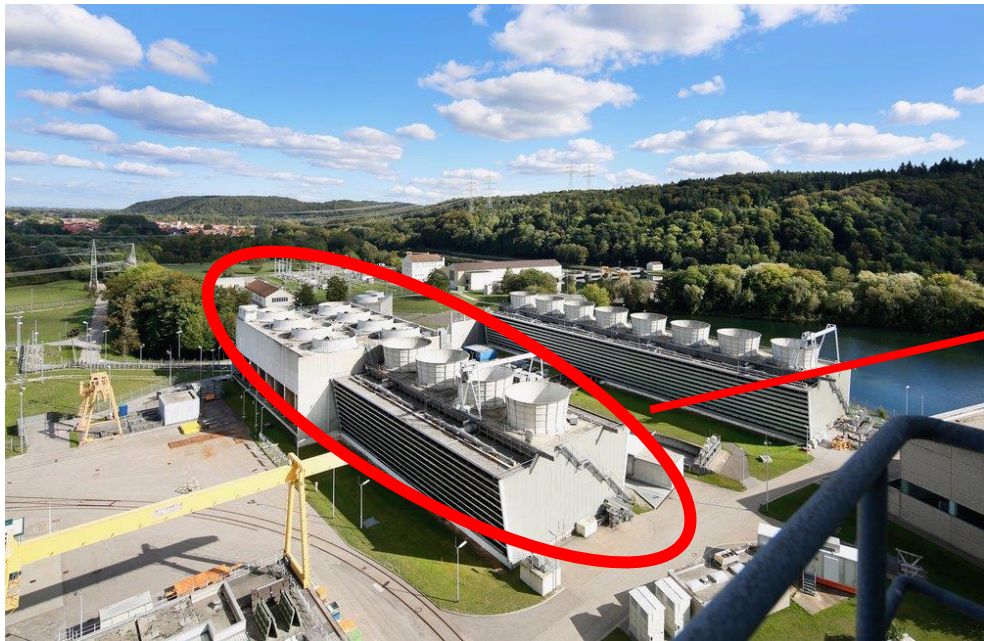
vorauss. 120 BE-Behälter nach 2022

Inbetriebnahme

2007; Genehmigung 40 Jahre



# Projekt Bereitstellungshalle – KKI (wegen verspäteter IBN Konrad)







„Das Kernkraftwerk Isar 2 hat am 16. September 2018 als dritte Einzelblockanlage weltweit die Marke von 350 Mrd. Kilowattstunden erzeugten Stroms überschritten – darauf sind wir stolz.“

Carsten Müller - Standortleiter



„Wir übernehmen Verantwortung und setzen den gesetzlich verankerten Auftrag zum zügigen Rückbau unseres KKI1 um. Der sorgfältige und umsichtige Rückbau unseres KKI1 liegt uns am Herzen.“

Sebastian Wittmann – stv. Standortleiter und Programmleiter Rückbau KKI1





Vielen Dank für Ihre Aufmerksamkeit 😊

Weitere Informationen unter:

[www.preussenelektra.de](http://www.preussenelektra.de)

08702/38-4007

<https://www.youtube.com/channel/UCW0sZmURyODz9N3iRL0j7Mg/videos>

Bernd Gulich

Assistent Kraftwerksleitung / Kommunikation

[bernd.gulich@preussenelektra.de](mailto:bernd.gulich@preussenelektra.de)

# Top 10 Kernkraftwerke der Welt (Bruttoerzeugung 2018)

Nr.	Kraftwerk	Nationalität	Bruttoleistung (MW)	Erzeugung (GWh)
1	Chooz B-2	Frankreich	1.560	12.388
2	<b>Isar-2</b>	<b>Deutschland (PEL-Betrieb)</b>	<b>1.485</b>	<b>12.127</b>
3	Palo Verde-1	USA	1.528	11.851
4	<b>Emsland</b>	<b>Deutschland (Beteiligung)</b>	<b>1.406</b>	<b>11.496</b>
5	Susquehanna-2	USA	1.374	11.471
6	Millstone-3	USA	1.308	11.168
7	Peach Bottom-3	USA	1.412	11.151
8	Callaway	USA	1.316	11.130
9	Oskarshamn-3	USA	1.450	11.130
10	Comanche Peak-1	USA	1.283	11.119